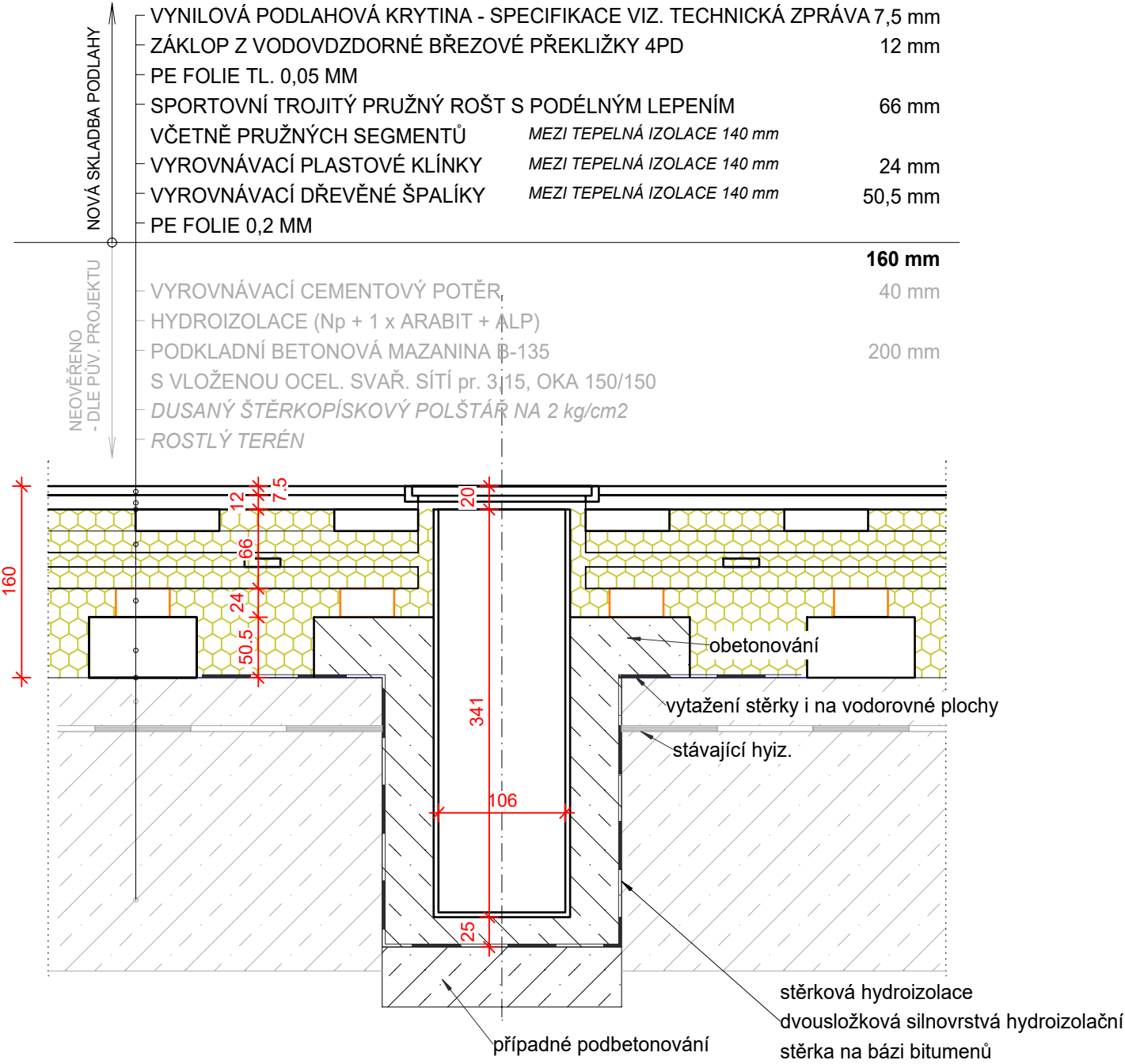
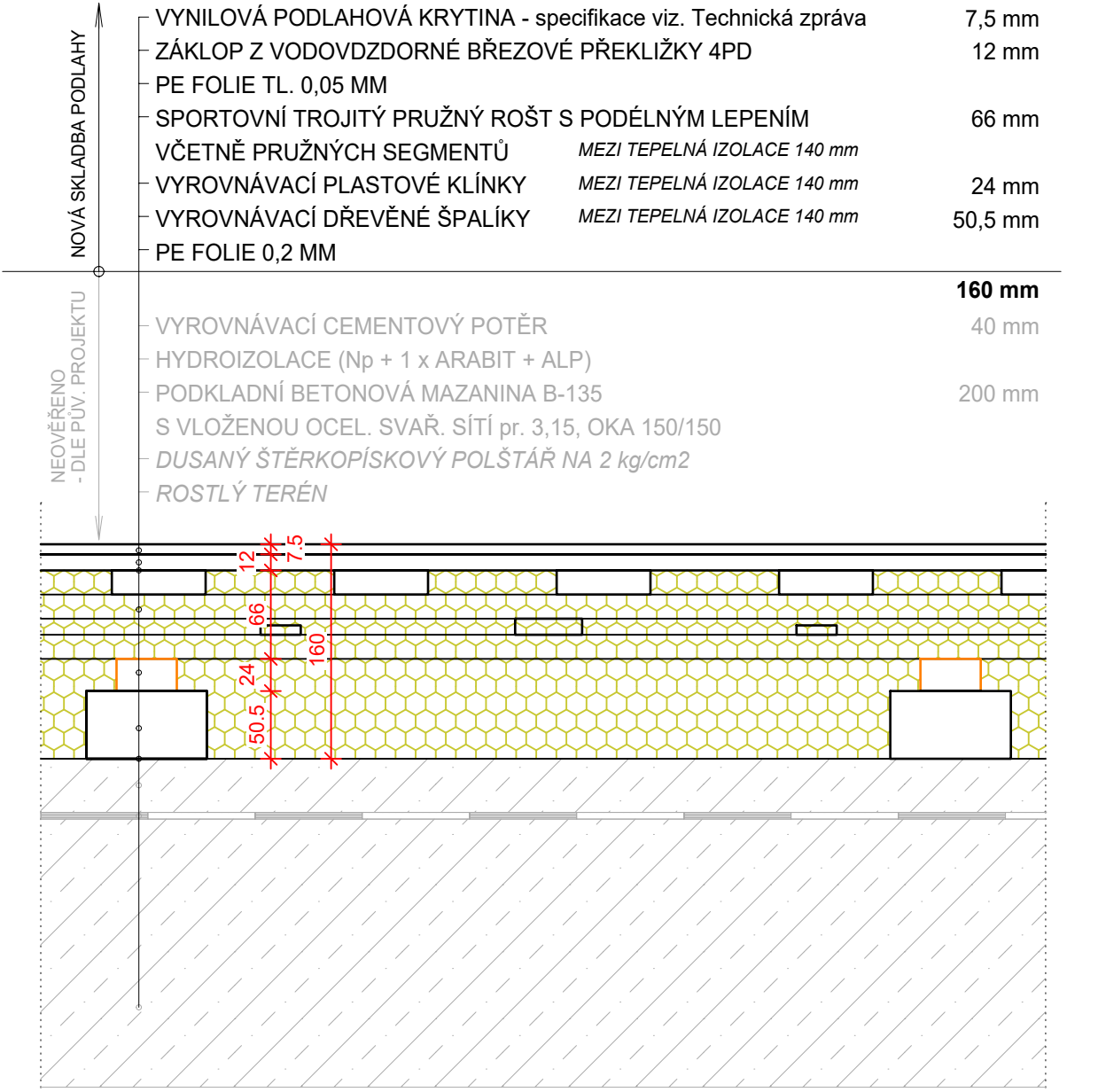


SPORTOVNÍ PODLAHA - DETAIL POUZDRA



celý prostor skladby podlahy až pod záklop bude vyplněn tepelnou izolací sypaným polystyrenem

SKLADBA SPORTOVNÍ PODLAHY - P1



celý prostor skladby podlahy až pod záklop bude vyplněn tepelnou izolací sypaným polystyrenem

ARCHITEKTONICKÉ STUDIO HYSEK, s.r.o.  
Jiráskovo náměstí 18, 326 00 Plzeň, tel. 377 455 722

INVESTOR: MĚSTO TACHOV, HORNICKÁ 1695, 347 01 TACHOV

VED. PROJEKTANT: ING. ARCH. OLDŘICH HYSEK

PROJEKTANT ČÁSTI: ING. IVA MIKOVÁ

AKCE:

REKONSTRUKCE PODLAHY  
SPORTOVNÍ HALY TACHOV

OBSAH:

SKLADBA A DETAILS PODLAHY - P1



STUPEŇ: PDPS

DATUM: 12/2018

FORMÁT: 2 x A4

MĚŘÍTKO: 1:5

PARÉ: Č.VÝKR.:  
5